












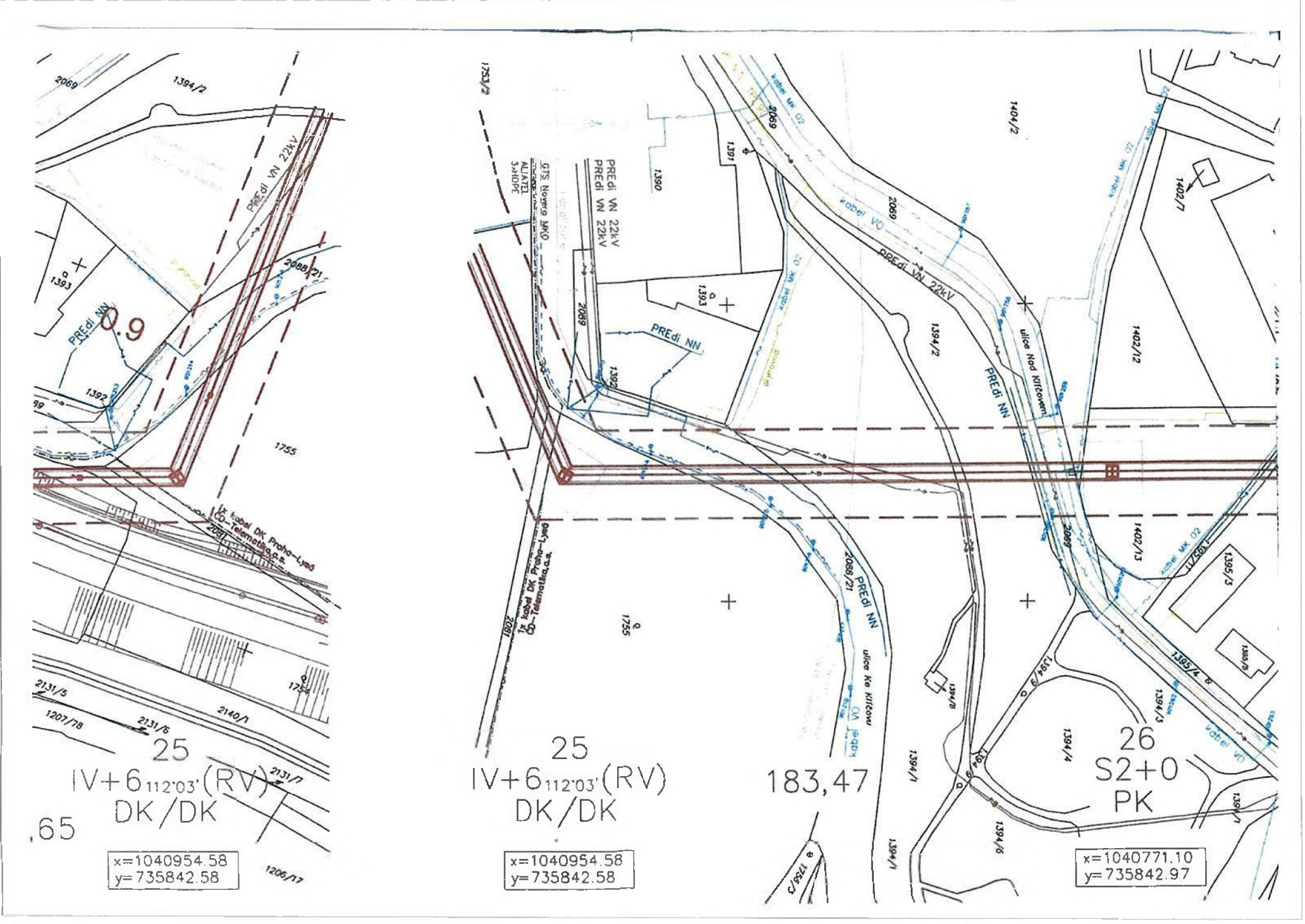
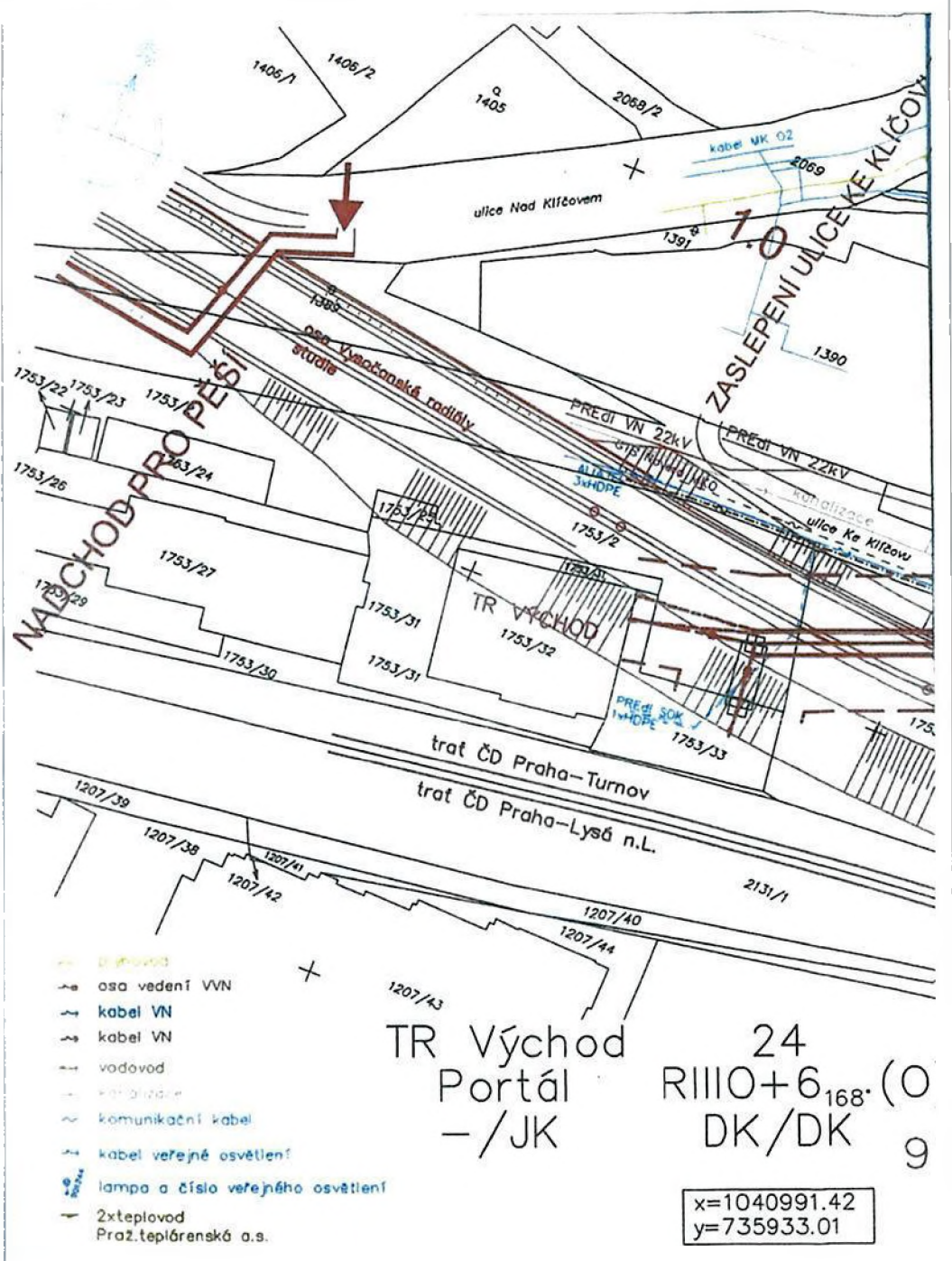
LEGENDA:

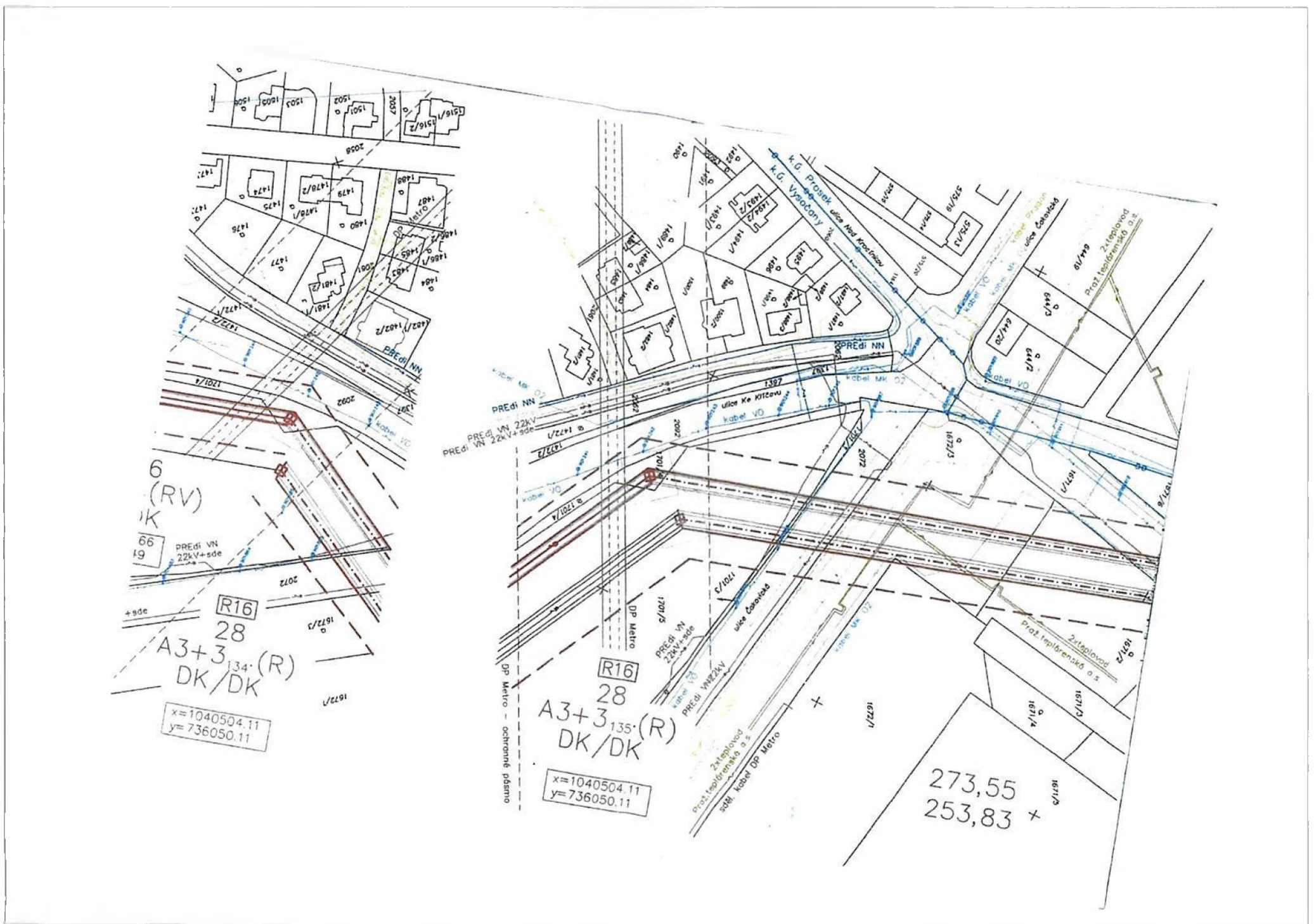
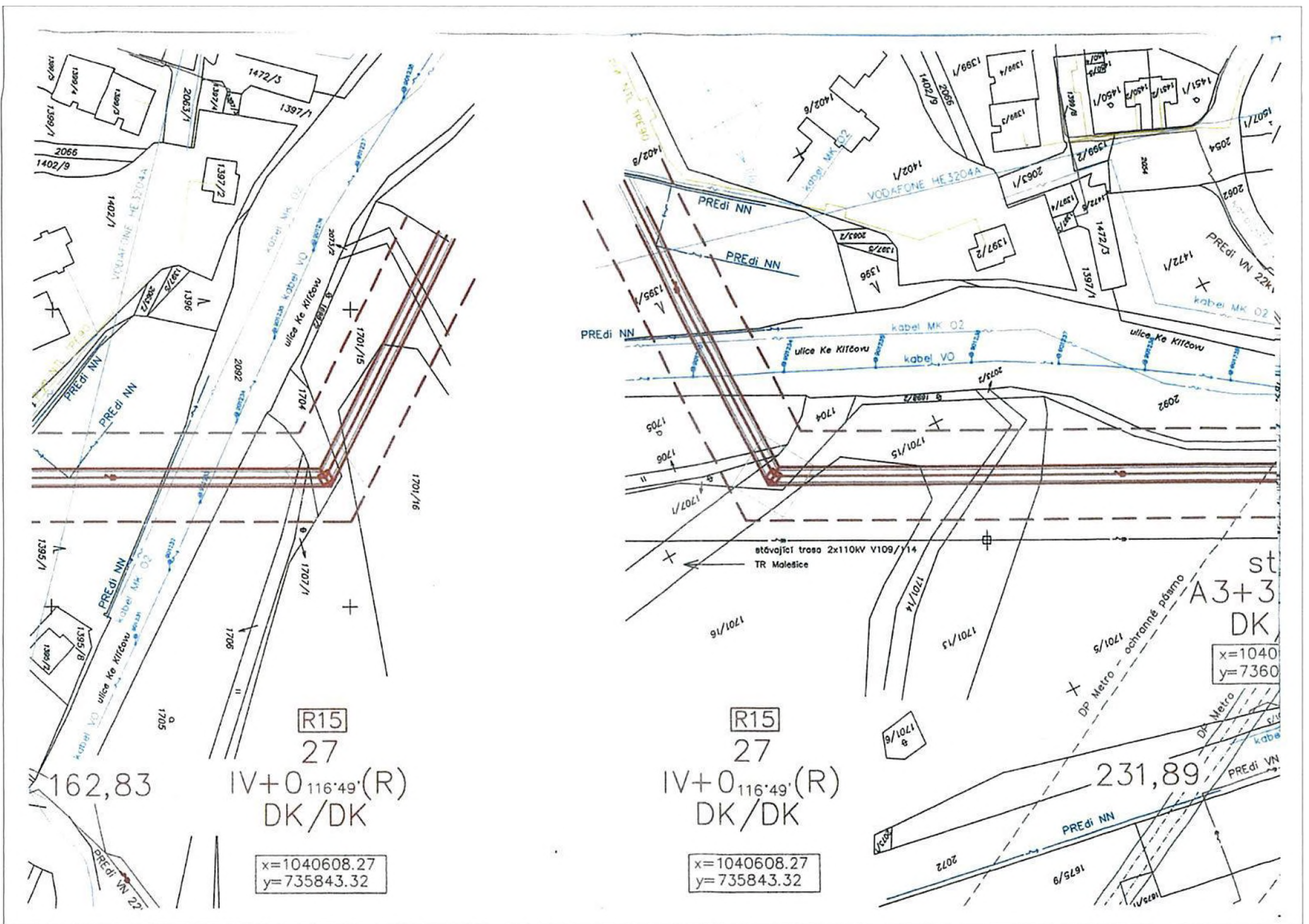
-  Ochranné pásmo 12 m od krajního vodiče
-  Pruh pod vodiči, krajní vodič (šíře podle typu stožáru R,N) průmět vodiče
-  Osa trasy vedení 110 kV TR Východ – TR Sever průmět vodiče
-  Pruh pod vodiči, krajní vodič (šíře podle typu stožáru R,N)
-  Ochranné pásmo 12 m od krajního vodiče
-  Stožár
- R1** Označení lomového bodu
- 1** Číslo stožáru
- IV(KoK)** Typ (výška) stožáru
- DK/DK** Typ izolátorového závěsu
- 123,4** Rozpětí mezi stožáry (m)
-  Montážní plocha, montážní pruh
-  Přijezdové cesty
-  Pozemky KN
-  Pozemky PK
-  Hranice katastrálního území

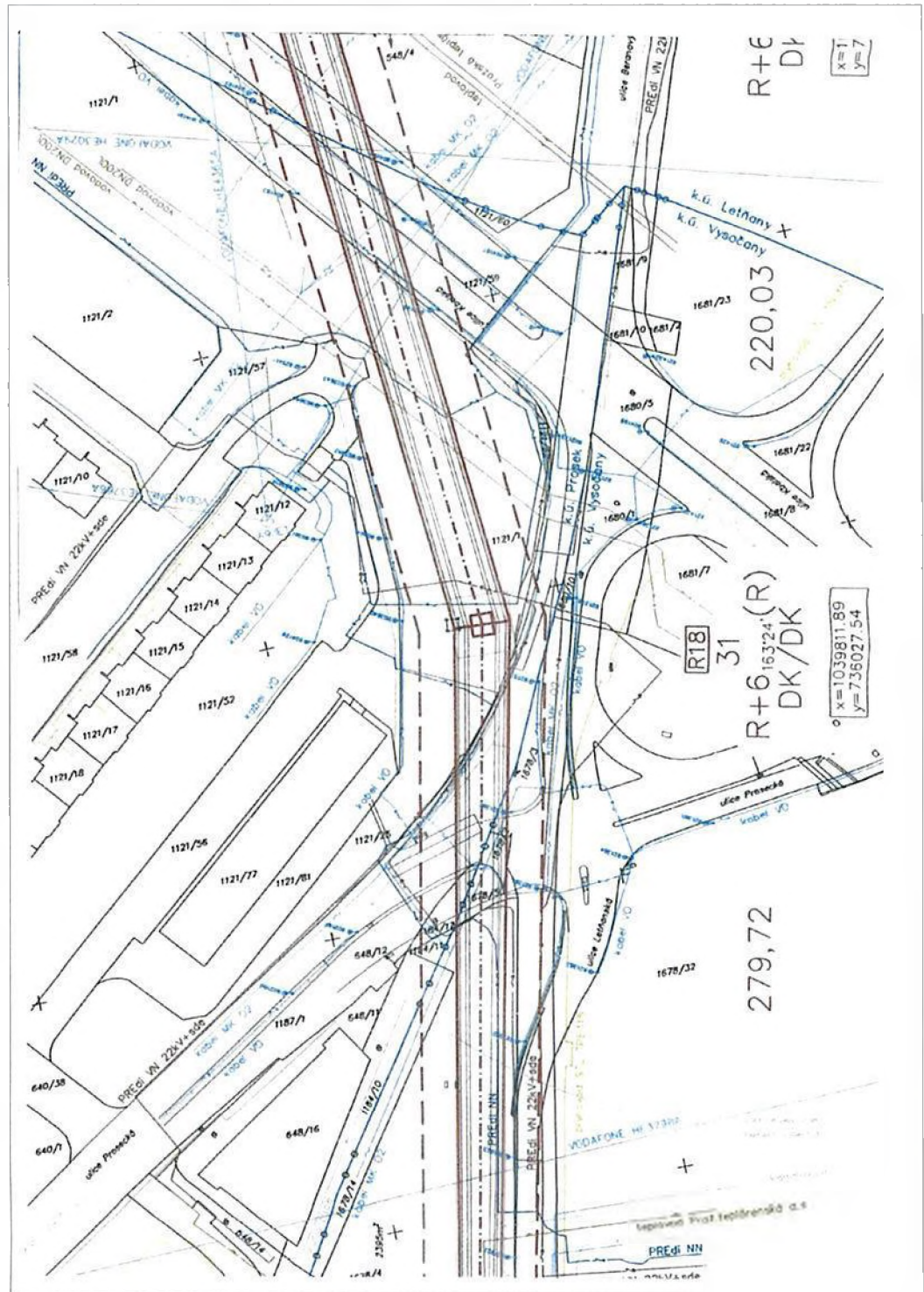
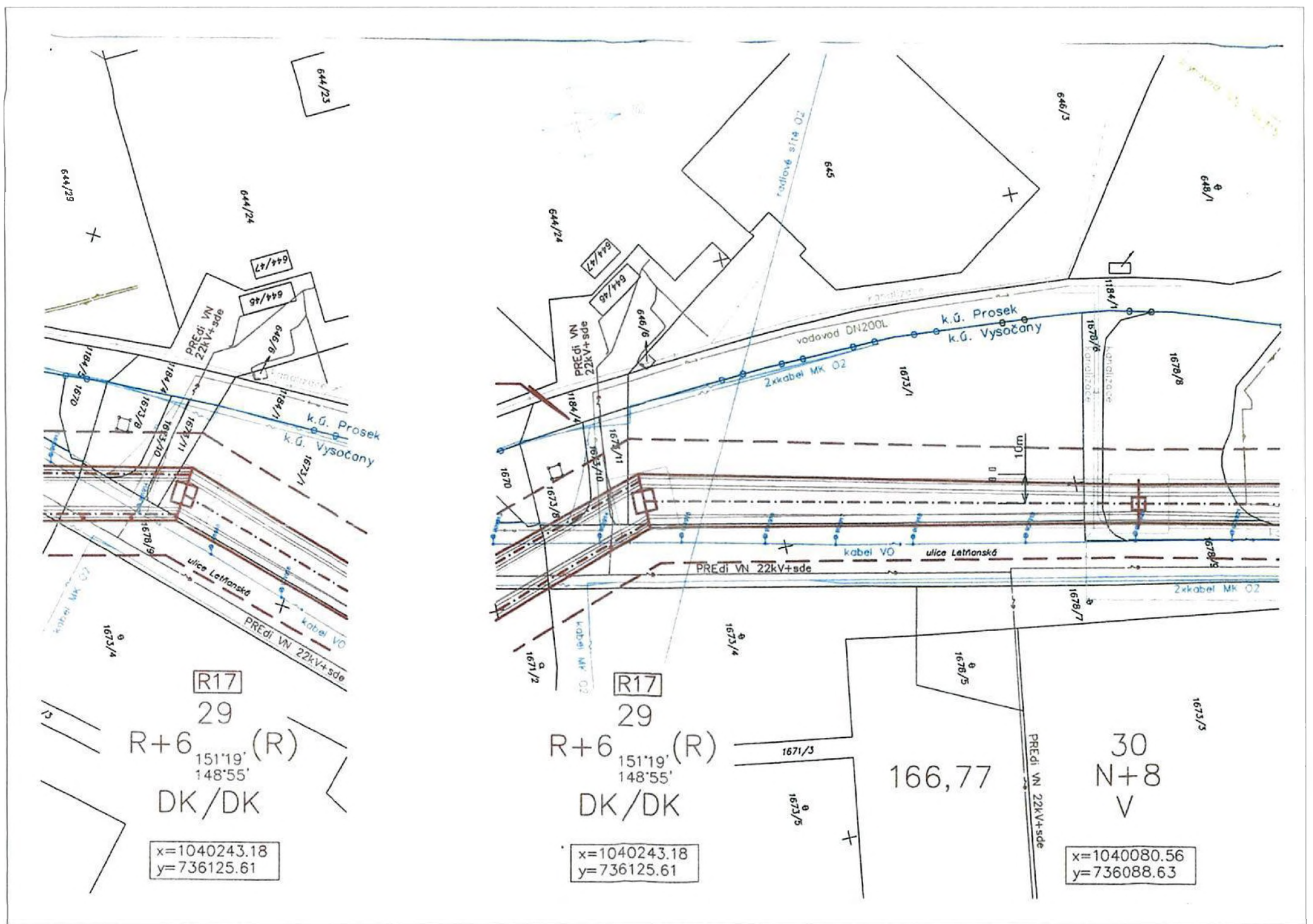
Inženýrské sítě jsou zakresleny podle podkladů předaných jednotlivými správci sítí a barevně odlišeny

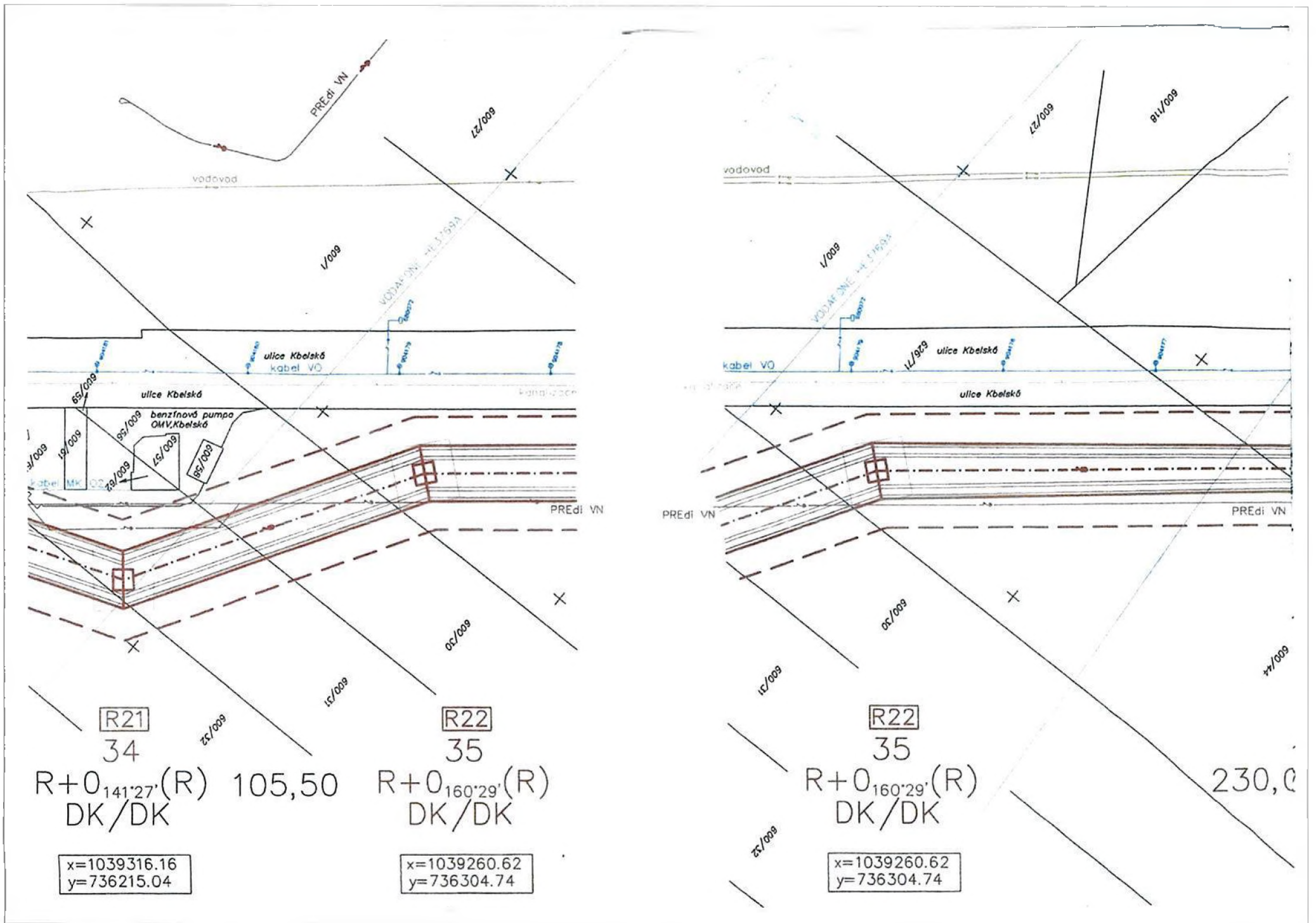
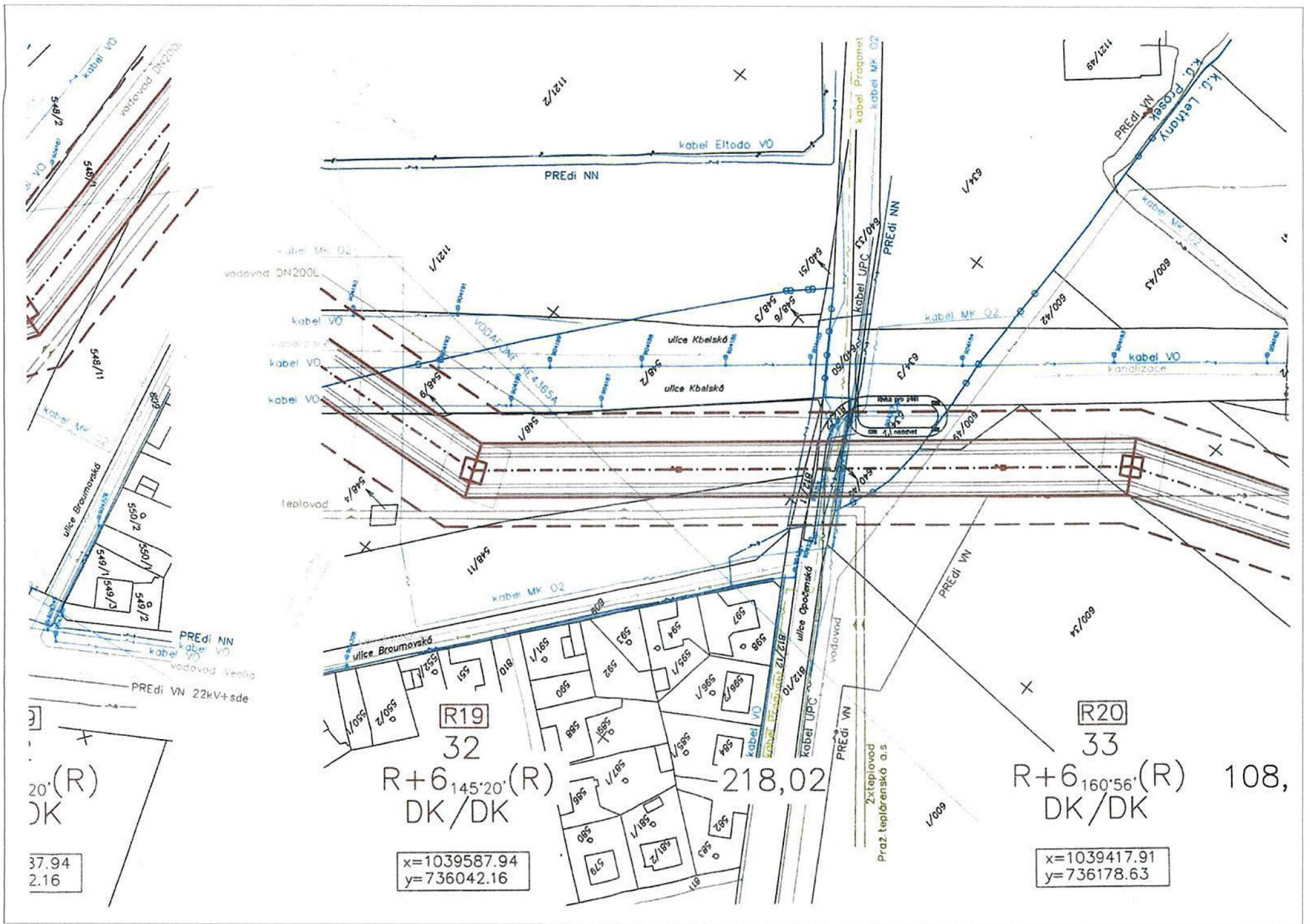
POZNÁMKA:

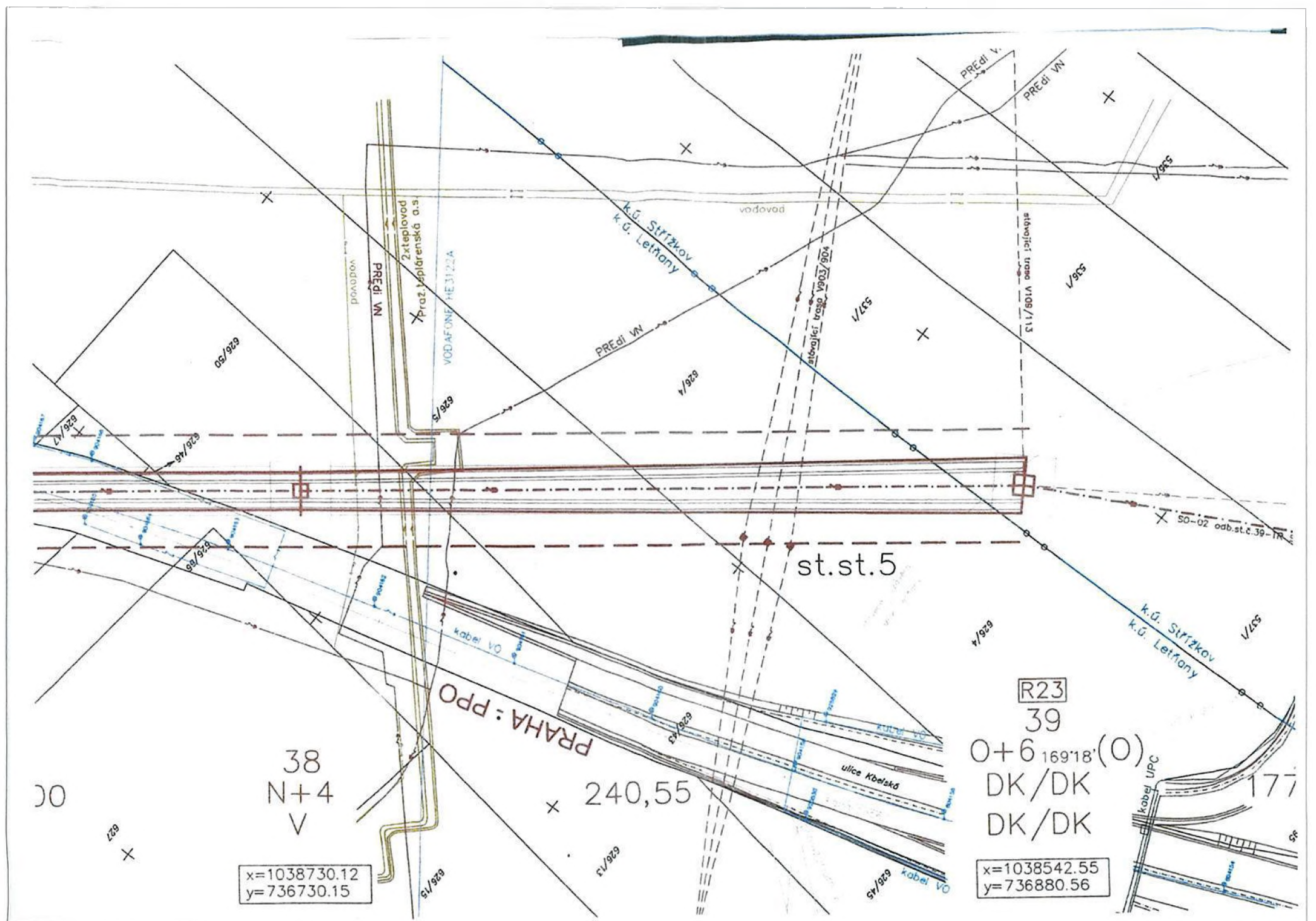
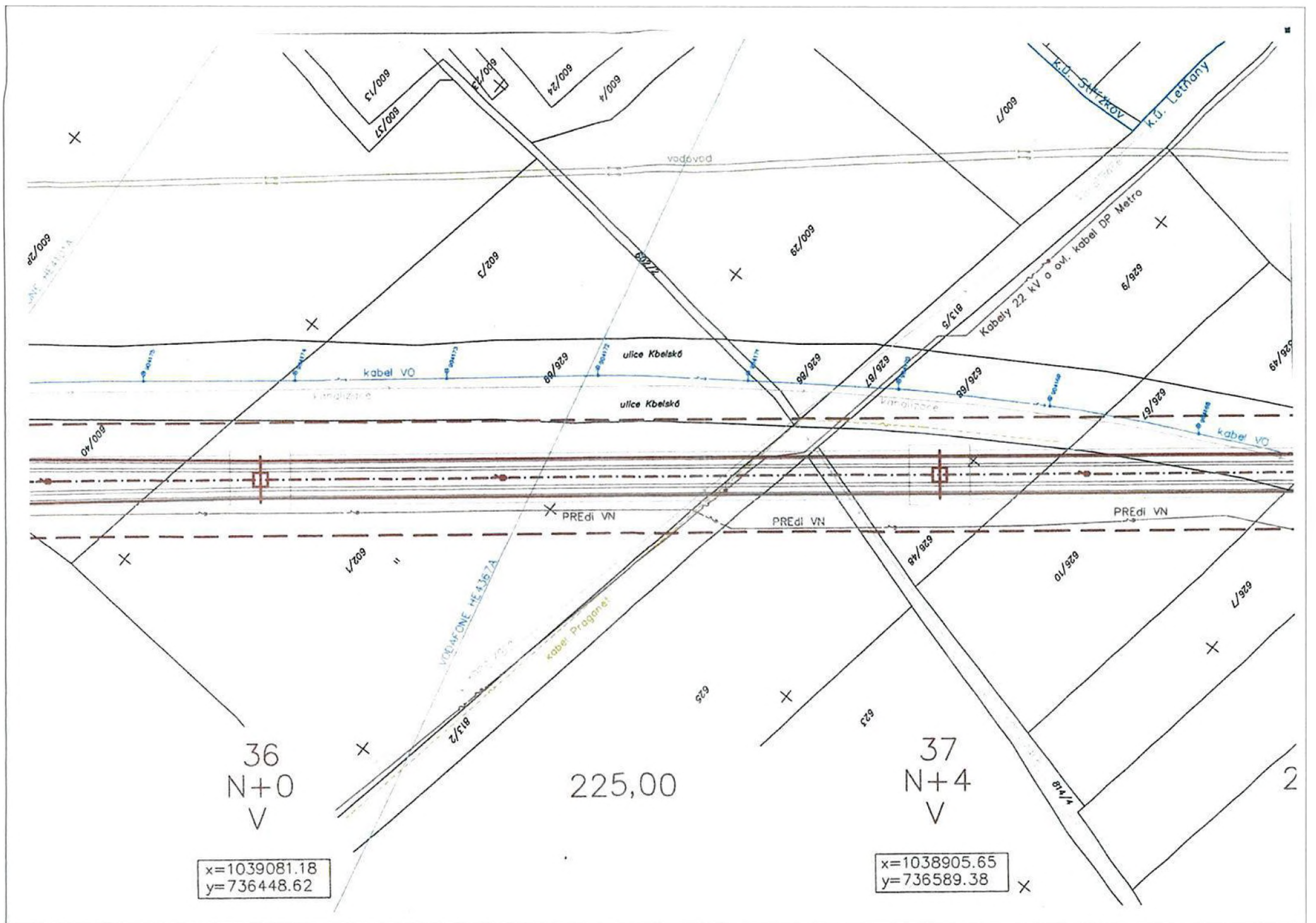
Katastrální mapa byla vyhotovena na základě podkladů zakoupených na katastrálním úřadě Praha – město.
Podklady jsou z 10/2001, 12/2002, 1/2003, 6/2003, 5/2005, 2/2011, 4/2013, 10/2014

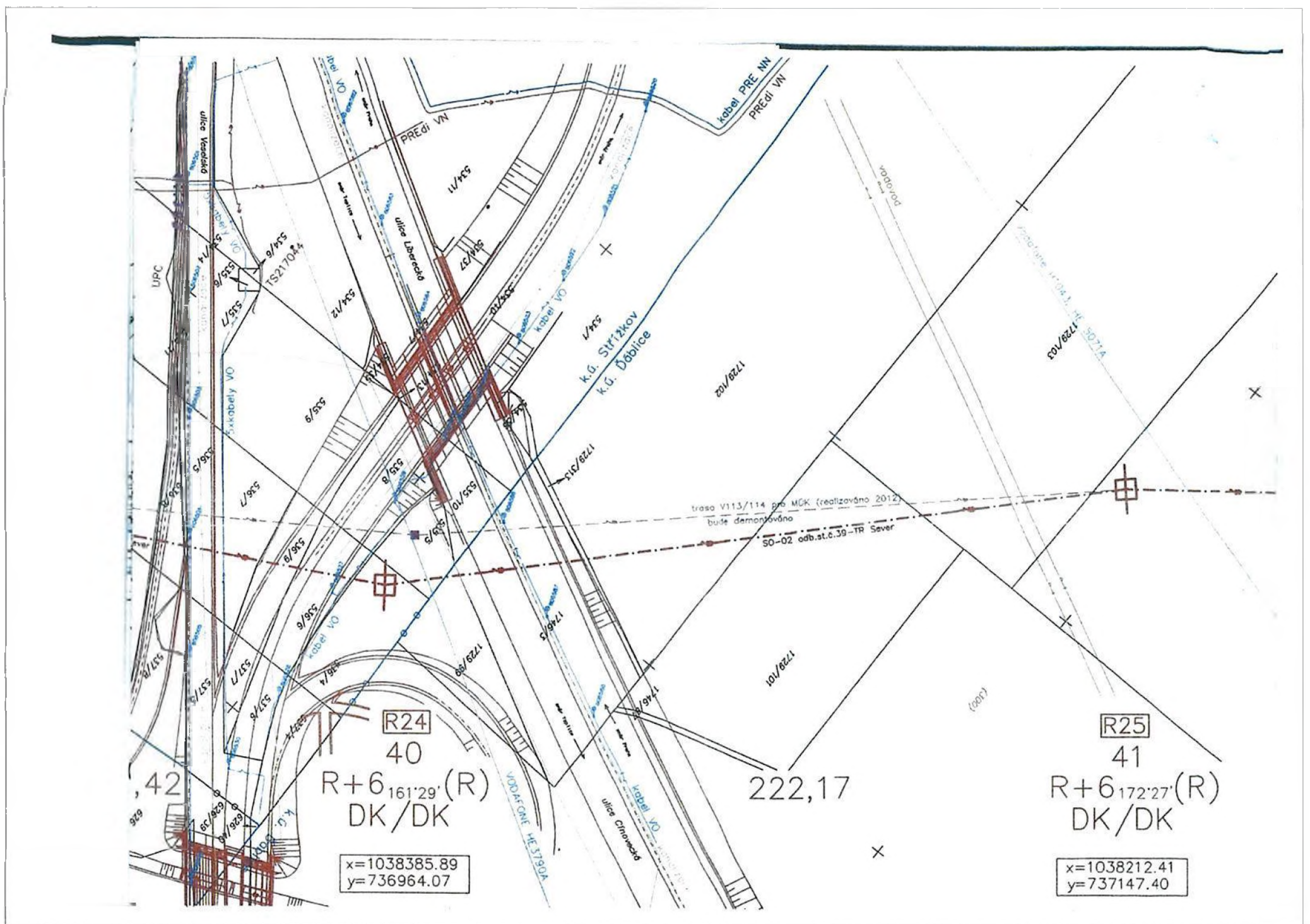












	Investor: PREdistribuce a.s.	Výkres č.: LA 032 B79
		Datum: 09/2012
		Vypracoval: JIŘÍ HRADEK
		Č. zak.: 05 033

Vedení 110 kV TR Východ – TR Sever

50-02 odbočný stožár č.39 – TR Sever

Mapa KN
M 1 : 1000

Změna:	
poslední aktualizace:	12/2014

LEGEN

- — — — —
- — — — —
- — — — —
- — — — —
- +
- R1
- 1
- IV(KoK)
- DK/DK
- 123,4
- ⊕
-
-
-
-
-
-
-
-
-
-
-

Inženýrské
jednotlivý

POZN

Katastrá
na kata
Podklady
10/2014

NDA:

- Ochranné pásmo 12 m od krajního vodiče
- Pruh pod vodiči (šíře podle typu stožeru R,N)
- Osa trasy vedení 110 kV TR Východ - TR Sever
- Pruh pod vodiči (šíře podle typu stožeru R,N)
- Ochranné pásmo 12 m od krajního vodiče

Stožer

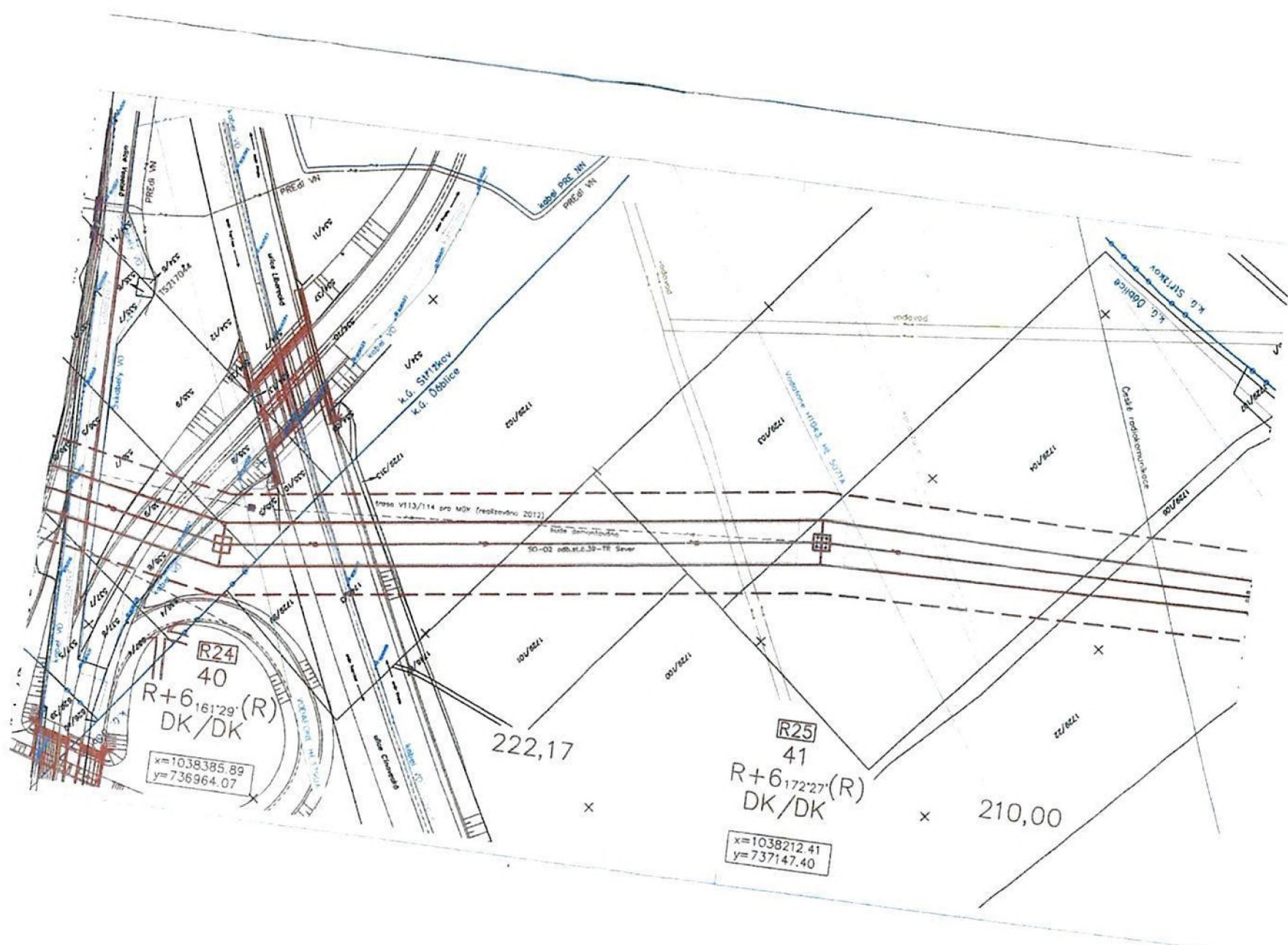
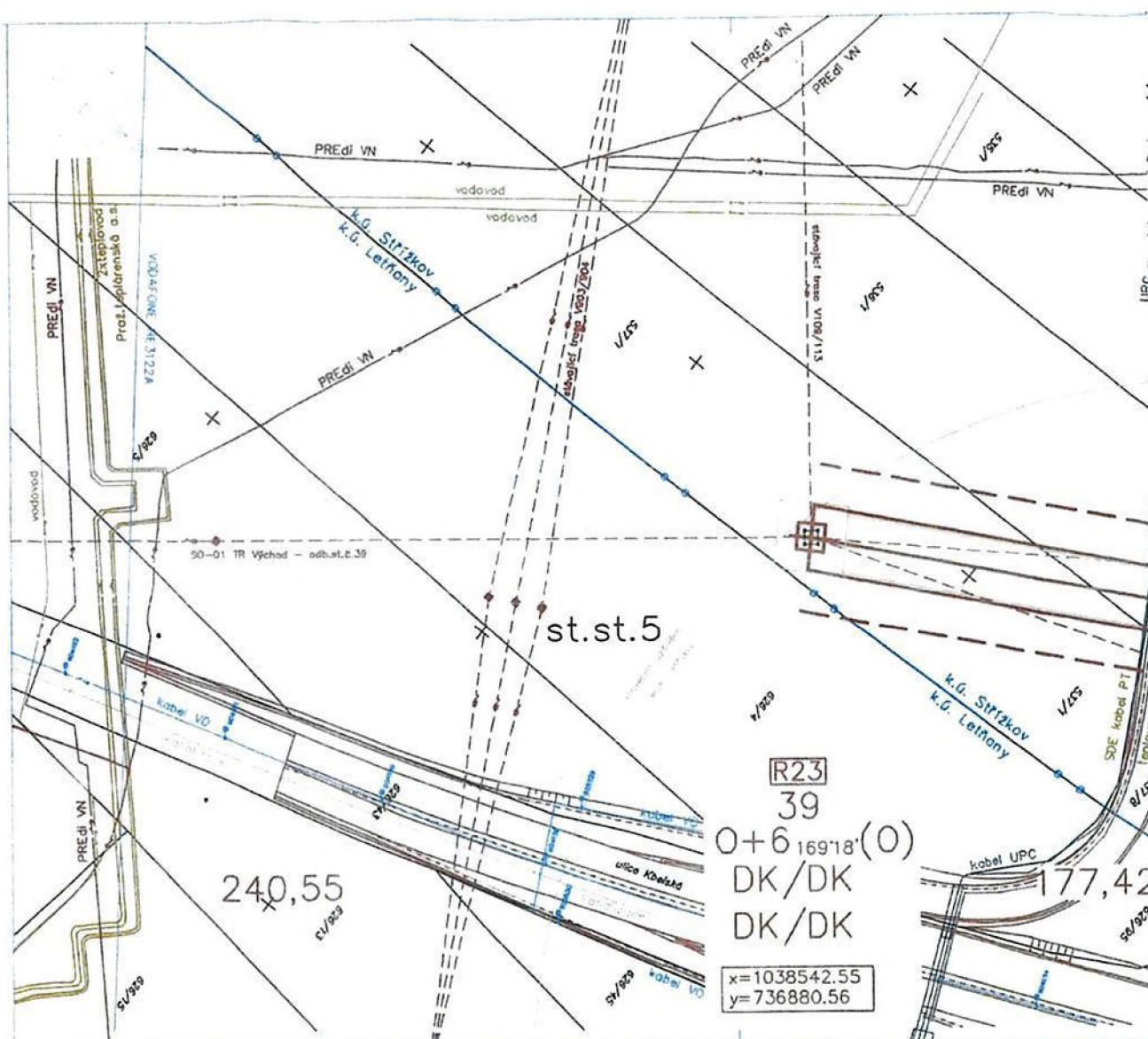
- Označení lomového bodu
- Číslo stožeru
- Typ (výška) stožeru
- Typ izolátorového závěsu
- Rozpětí mezi stožery (m)
- Montážní plocha, montážní pruh
- Přijezdové cesty
- Pozemky KN
- Pozemky PK

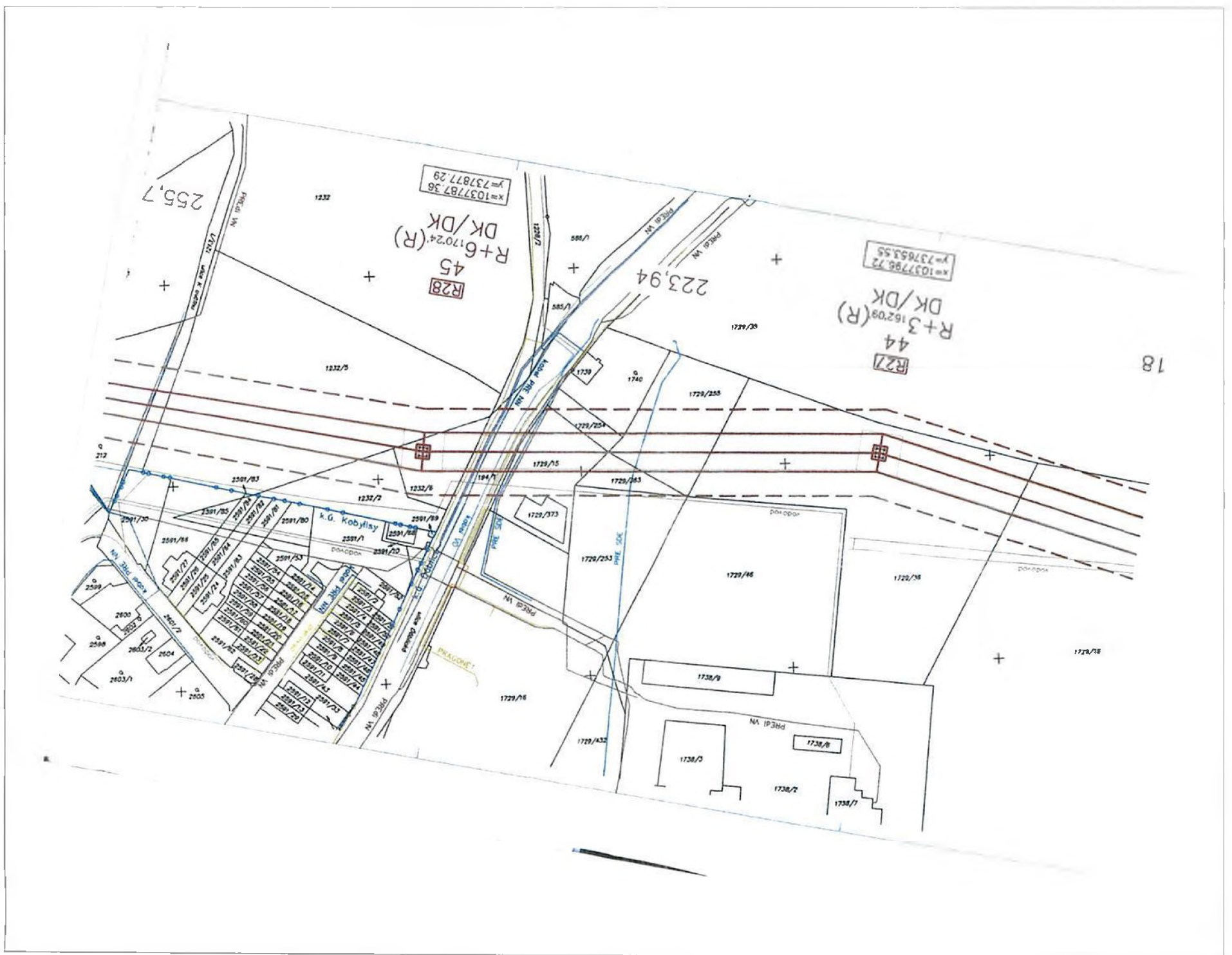
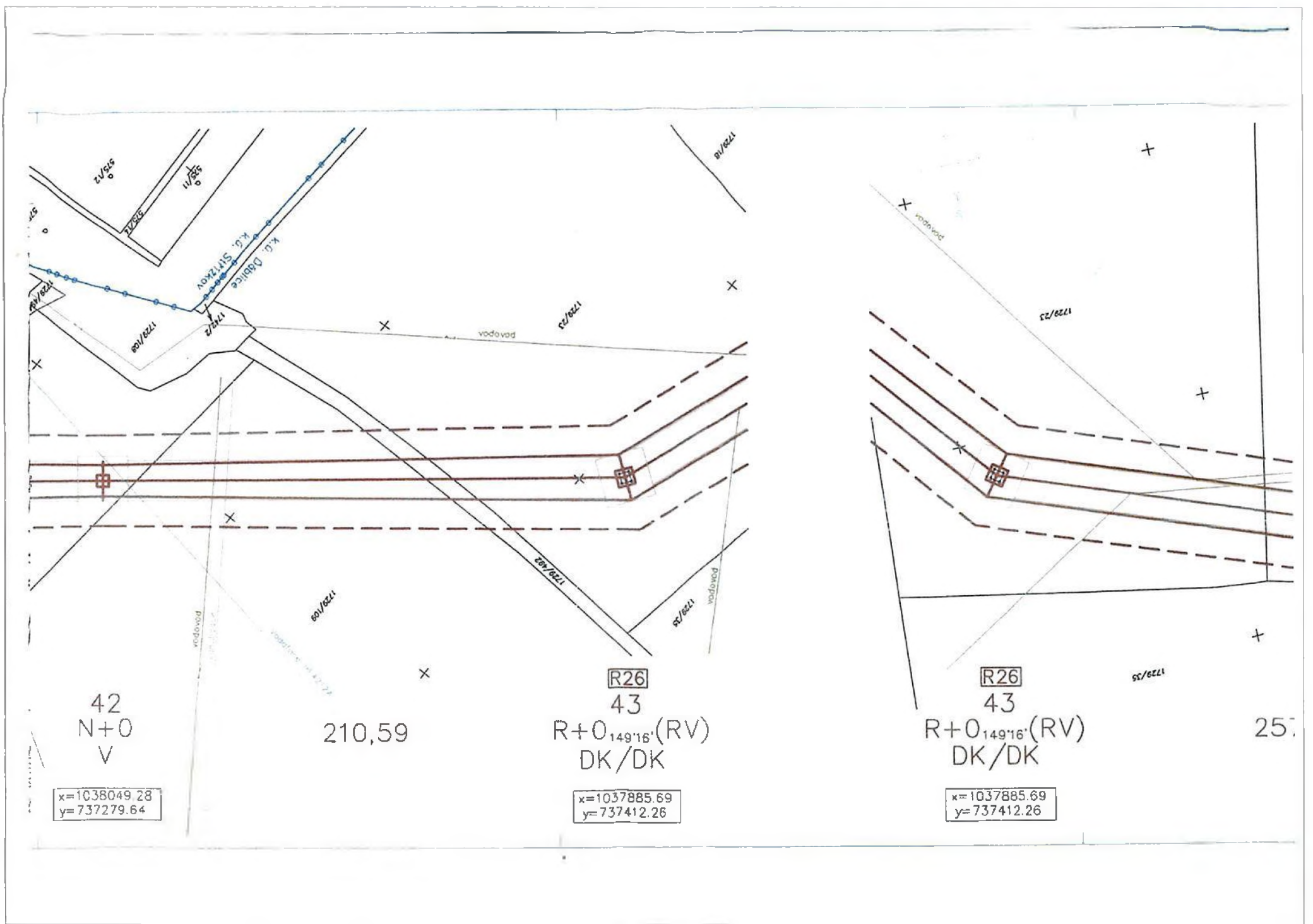
Hranice katastrálního území

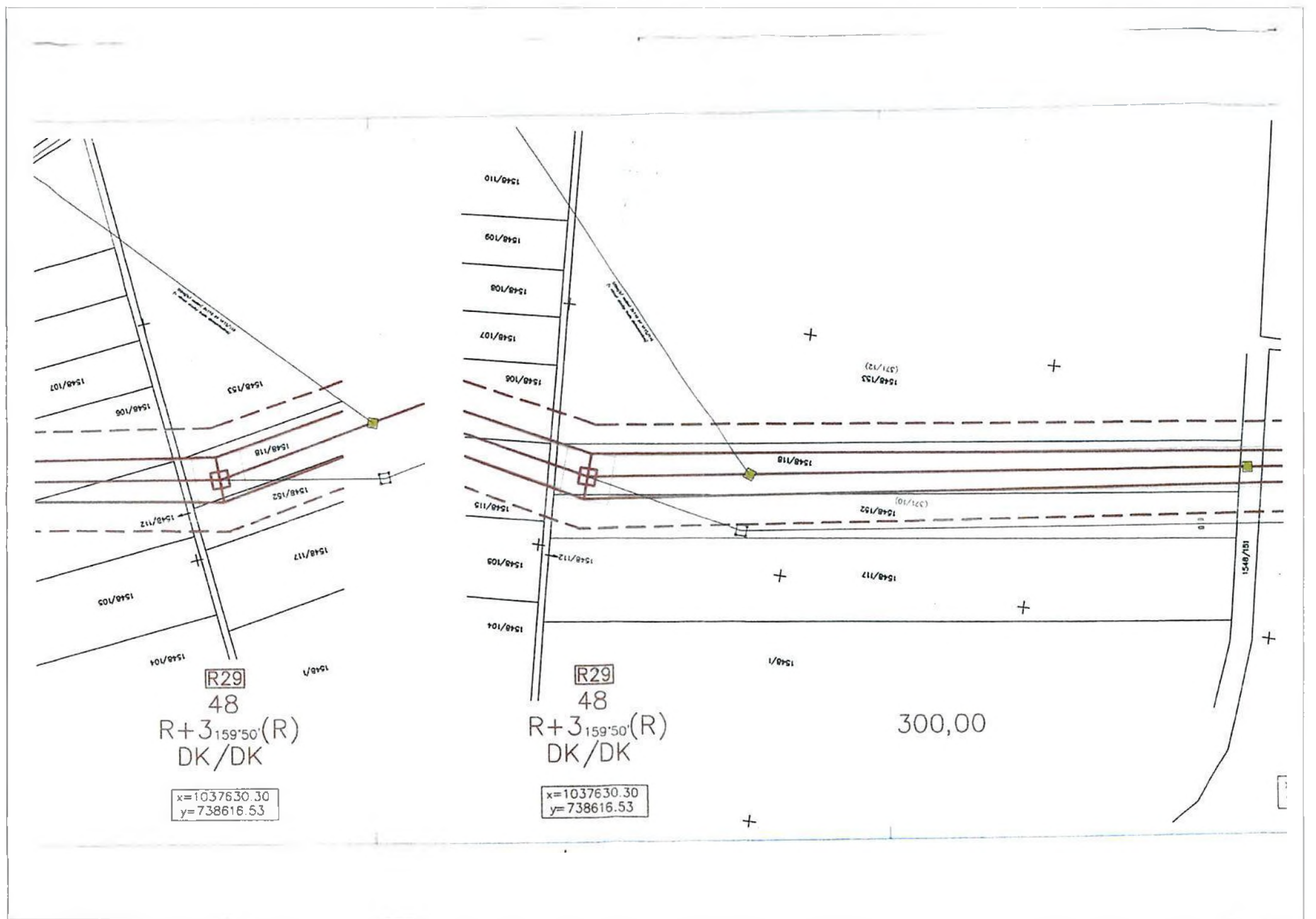
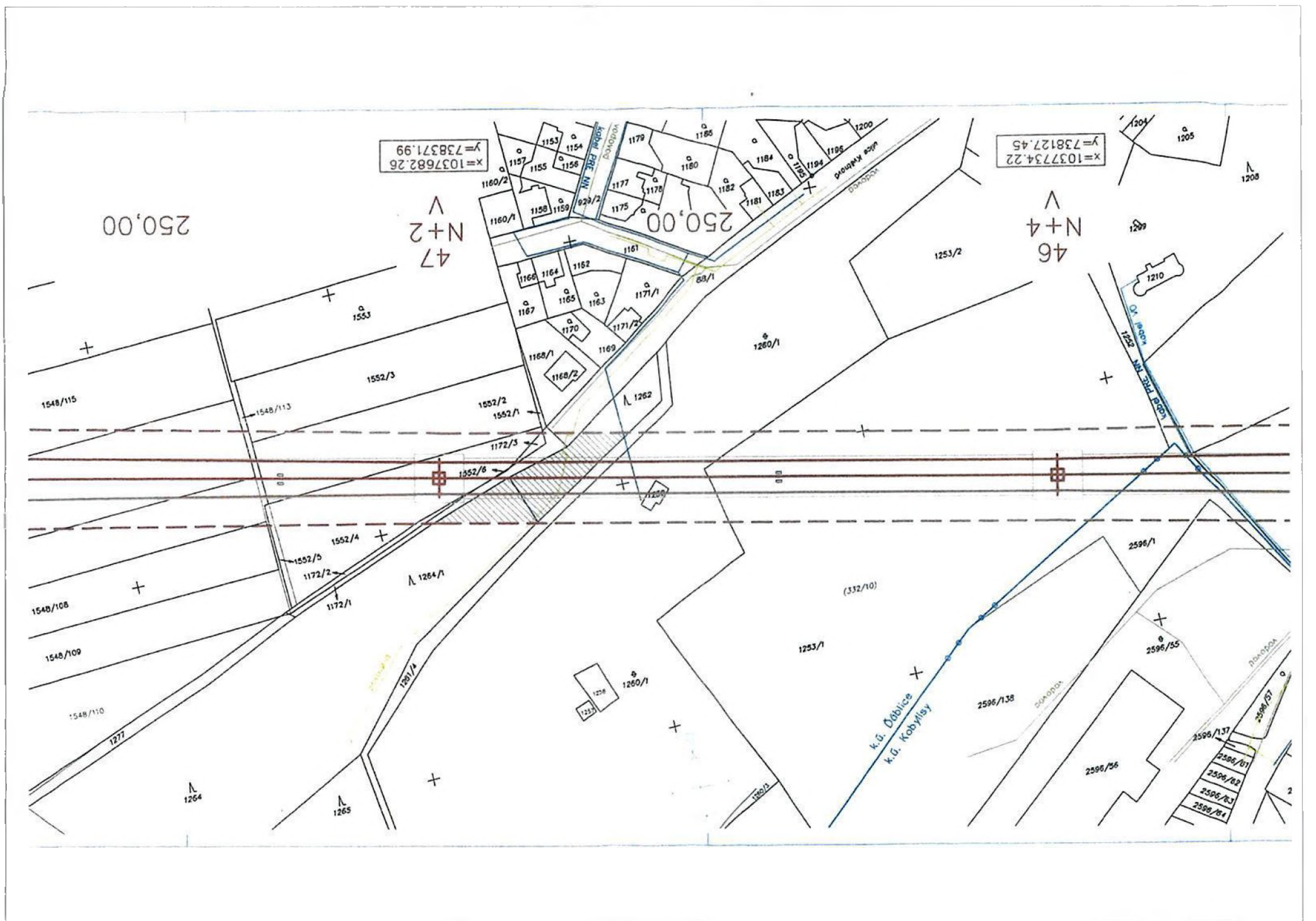
sítě jsou zakresleny podle podkladů předaných
či správci sítí a barevně odlišeny

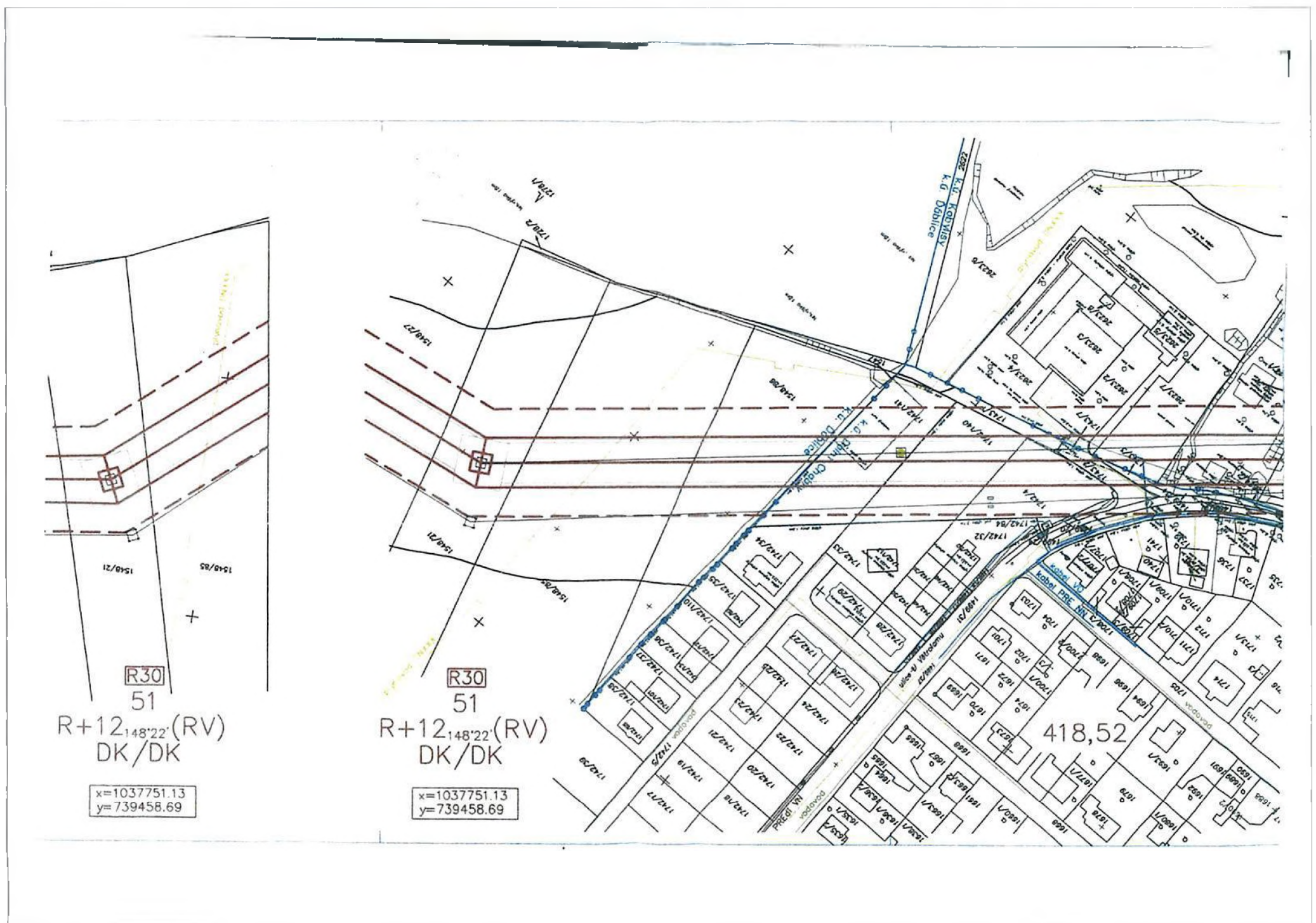
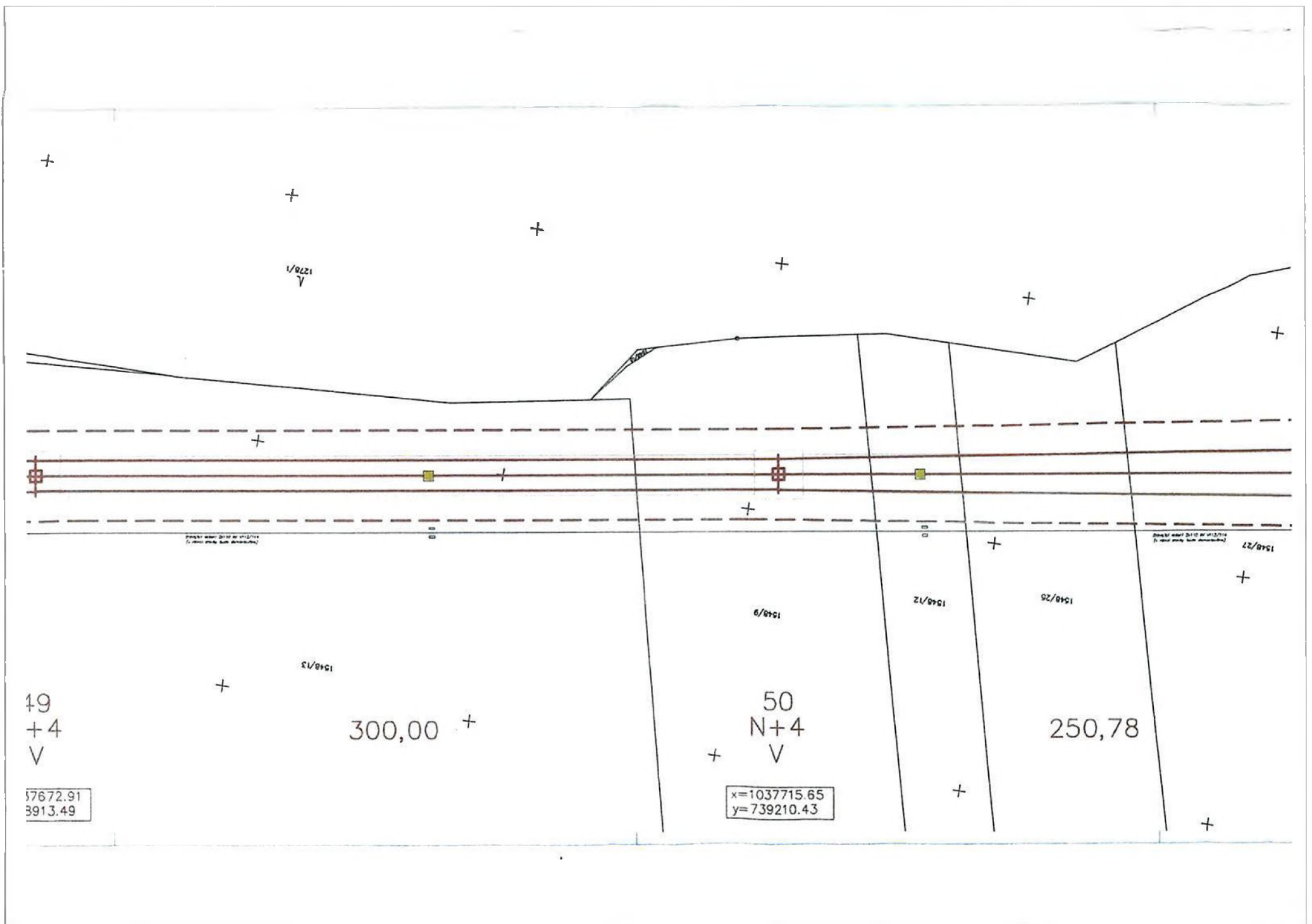
ÁMKA:

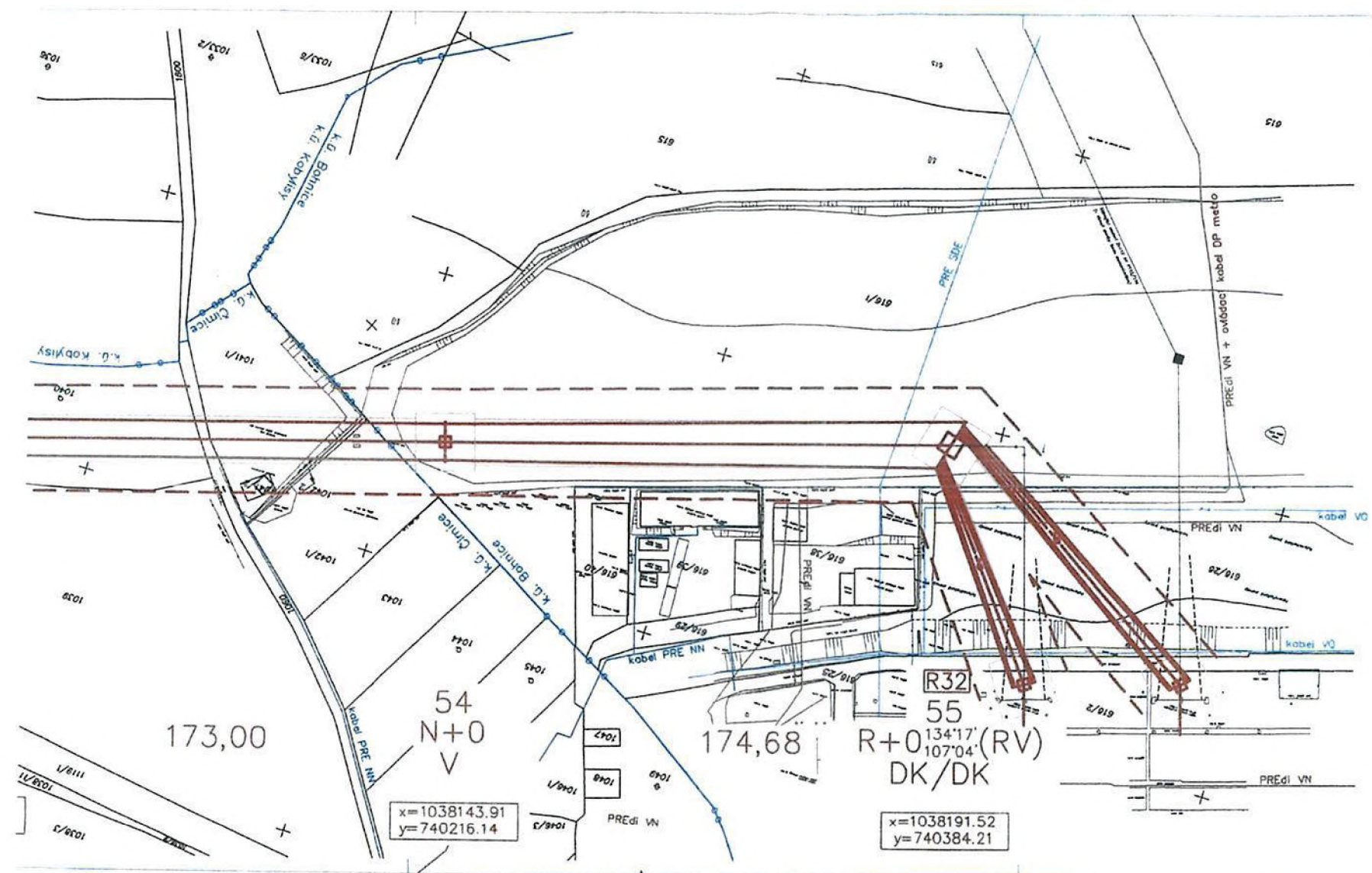
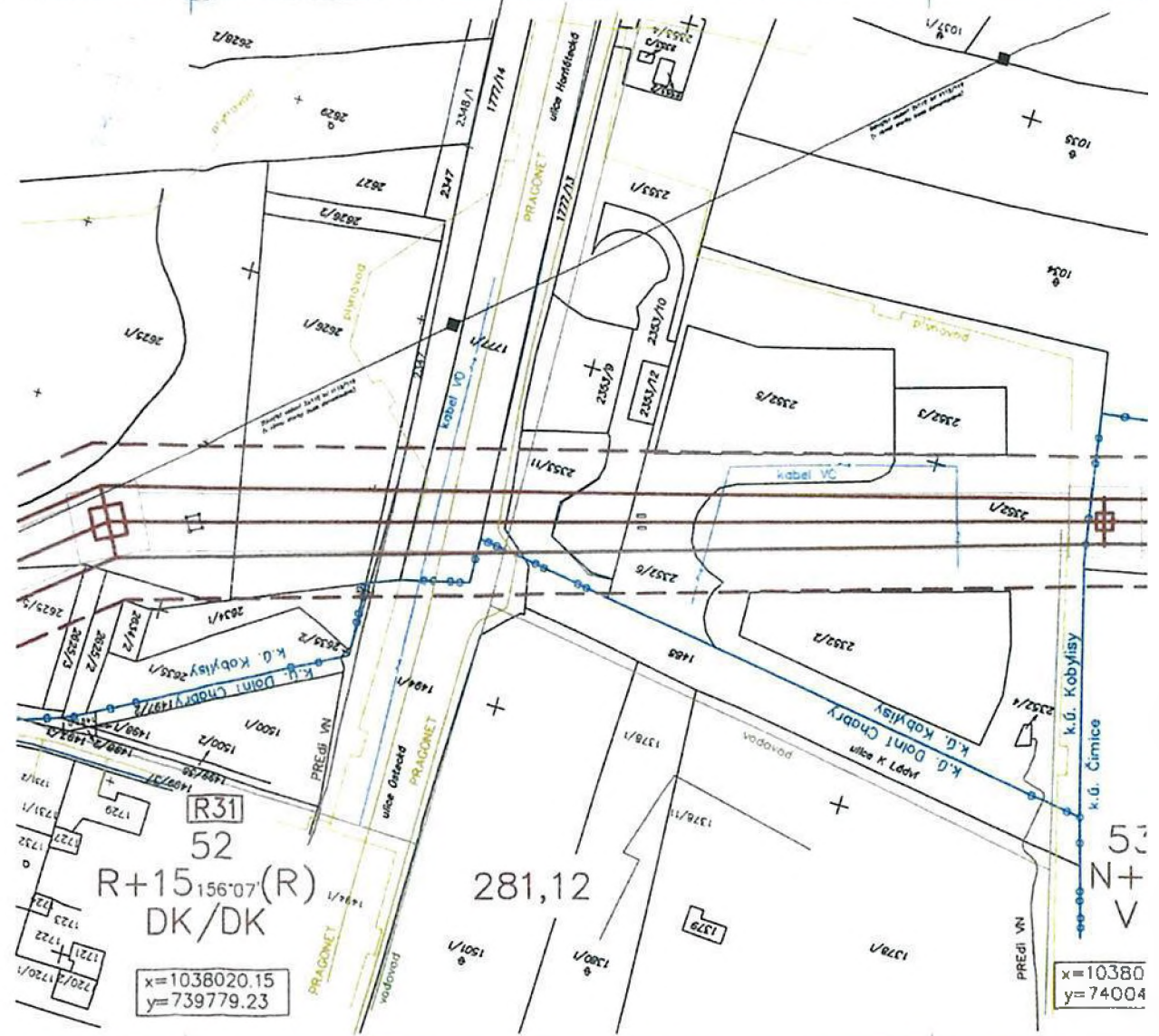
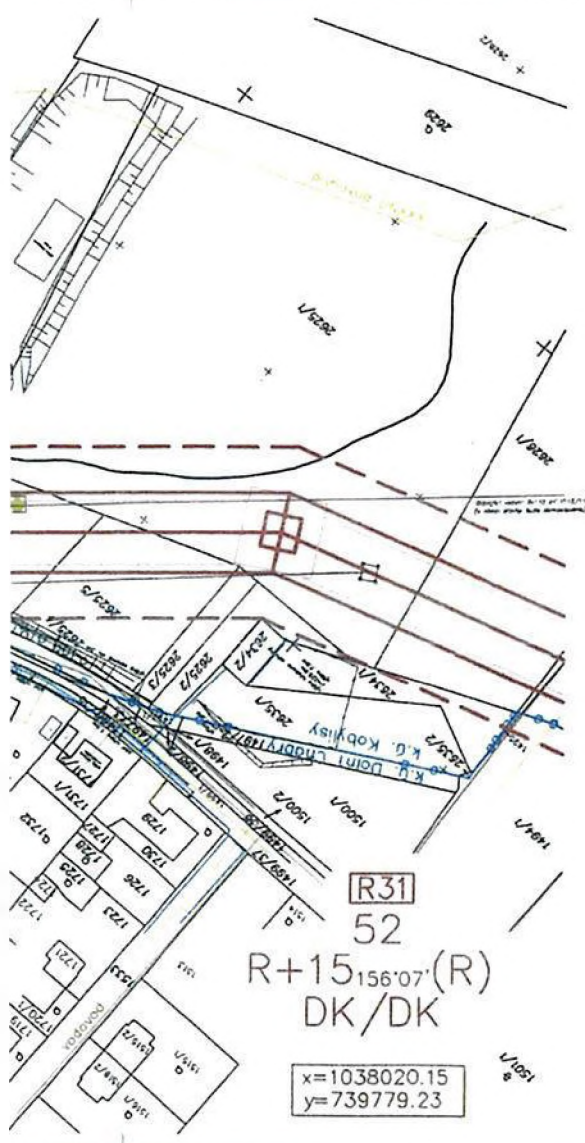
iná mapa byla vyhotovena na základě podkladů zakoupených
trátním úřadě Praha - město.
jsou z 10/2001, 12/2002, 1/2003, 6/2003, 5/2005, 2/2011, 4/2013

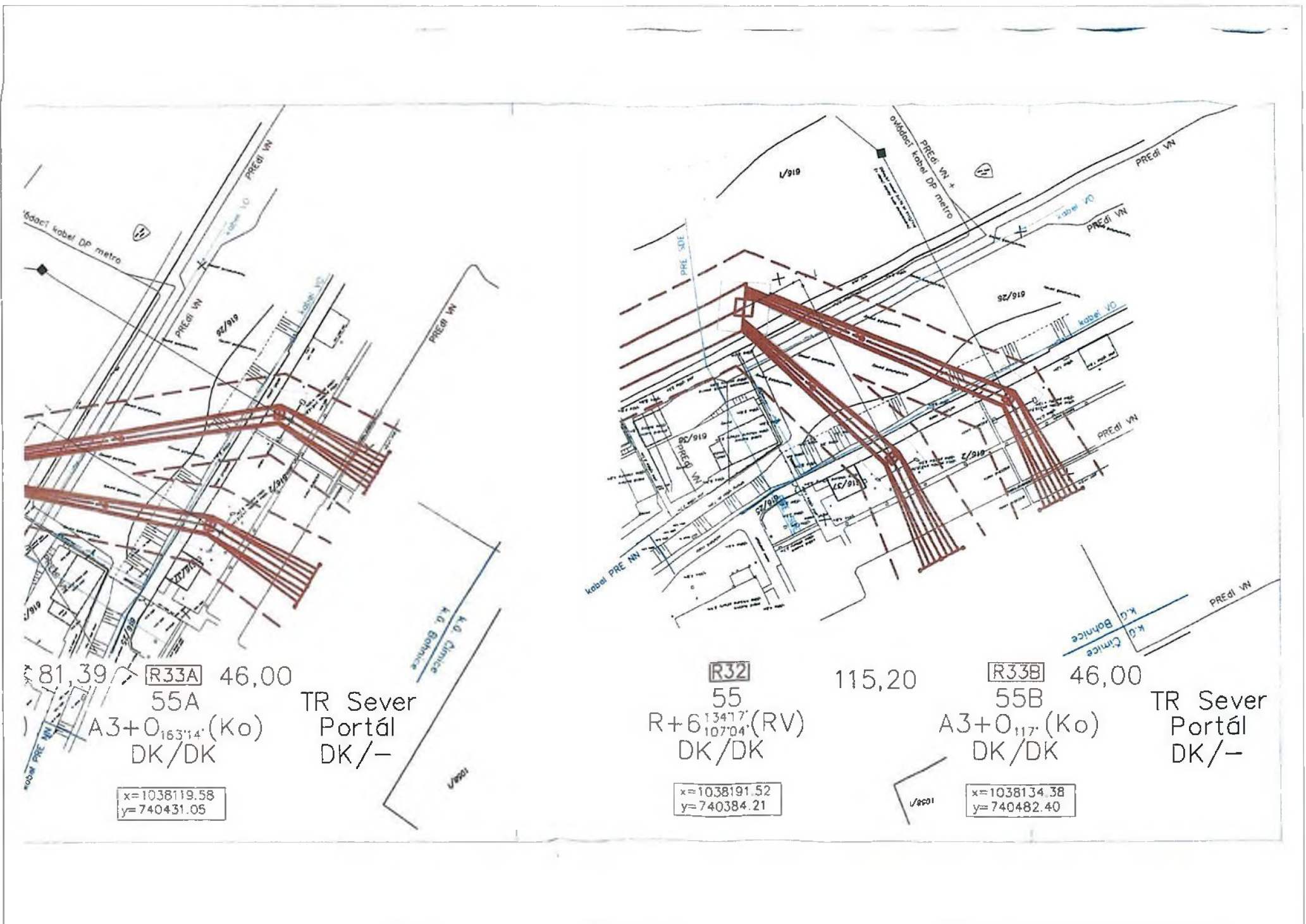












81,39
 R33A 46,00
 55A
 A3+0_{163'14"} (Ko)
 DK/DK
 TR Sever
 Portál
 DK/-
 x=1038119.58
 y=740431.05

R32
 55
 R+6_{134'17"}
 107'04" (RV)
 DK/DK
 x=1038191.52
 y=740384.21

115,20
 R33B 46,00
 55B
 A3+0_{117"} (Ko)
 DK/DK
 TR Sever
 Portál
 DK/-
 x=1038134.38
 y=740482.40